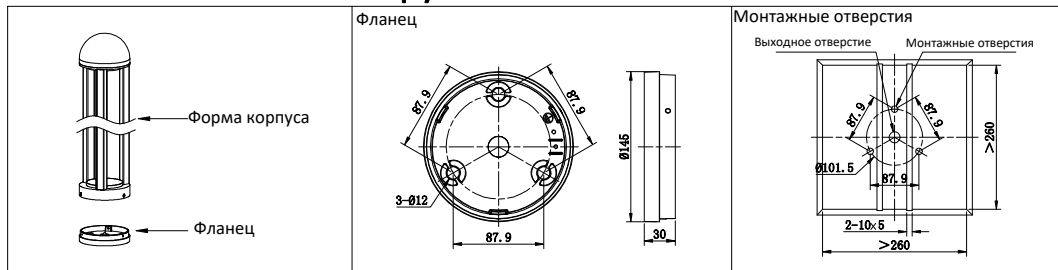


Инструкция по монтажу

Компоненты и инструменты



Этапы установки

<p>A</p> <p>ВЫКЛ.</p> <p>▲ Глубина котлована должна быть определена путем выемки грунта до исходного состояния. В случае обратной засыпки углубленный короб может быть установлен только после заправки воды и оседания бетона. ▲ После оседания бетона в течение 72 часов (трех дней) фонарь устанавливается только после полного застывания бетона.</p>	<p>B</p> <p>ВЫКЛ.</p> <p>▲ Убедитесь, что фланец плотно закреплен.</p>	<p>C</p> <p>▲ Проводка должна быть выполнена в соответствии с техническими условиями.</p>	
<p>D</p> <p>▲ Убедитесь, что винты закреплены плотно.</p>	<p>E</p> <p>ВКЛ.</p> <p>▲ Подключите питание и включите фонарь.</p>	<p>F</p>	<p>G</p>

Примечание:

1. Перед установкой внимательно прочитайте данное руководство и сохраните его для дальнейшего использования;
2. Установку и ремонт ламп должны выполнять профессиональные электрики;
3. Пожалуйста, правильно разместите водонепроницаемую прокладку, иначе наша гарантия будет недействительной;
4. Замена источника света данного фонаря должна производиться производителем, его сервисным агентом или специалистом с аналогичной квалификацией;
5. Если внешний гибкий шнур фонаря поврежден, во избежание опасности шнур должен быть заменен производителем, его сервисным агентом или лицом с аналогичной квалификацией;
6. Перед установкой или ремонтом лампы убедитесь, что выключатель питания выключен.