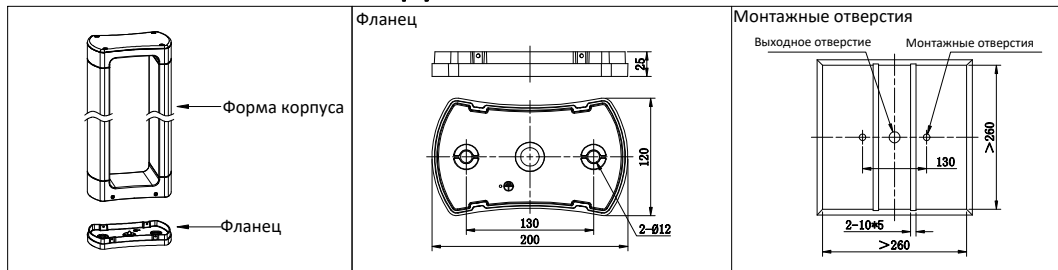


Инструкция по монтажу

Компоненты и инструменты



Этапы установки

A

насечка для отвода воды (2-10°)

Бетон

Щебень

Песок

Грунт

МОНТАЖНЫЕ ТРУБЫ

ВЫКЛ.

▲ Глубина котлована должна быть определена путем выемки грунта до исходного состояния. В случае обратной засыпки углубленный короб может быть установлен только после закладки воды и оседания бетона.

▲ После оседания бетона в течение 72 часов (трех дней) фонарь устанавливается только после полного застывания бетона.

B

ВЫКЛ.

▲ Убедитесь, что фланец плотно закреплен.

C

ВЫКЛ.

▲ Проводка должна быть выполнена в соответствии с техническими условиями.

D

▲ Убедитесь, что винты закреплены плотно.

E

ВКЛ.

▲ Подключите питание и включите фонарь.

F

G

Примечание:

1. Перед установкой внимательно прочитайте данное руководство и сохраните его для дальнейшего использования;
2. Установку и ремонт ламп должны выполнять профессиональные электрики;
3. Пожалуйста, правильно разместите водонепроницаемую прокладку, иначе наша гарантия будет недействительной;
4. Замена источника света данного фонаря должна производиться производителем, его сервисным агентом или специалистом с аналогичной квалификацией;
5. Если внешний гибкий шнур фонаря поврежден, во избежание опасности шнур должен быть заменен производителем, его сервисным агентом или лицом с аналогичной квалификацией;
6. Перед установкой или ремонтом лампы убедитесь, что выключатель питания выключен.